


Made in Italy



CORMIDI



*Cormidi*の Multi Function 多機能 CMF シリーズ **CMF**

ENGINE: 24,8 HP - DIESEL

OPERATIONAL CAPACITY: 1200 KG - 1500 KG - 1600 KG



徹底的なテストと最適化を通じて、弊社の機械は継続的に改善されて来ており、お客様の作業に最適なソリューションを提供致します。この斬新な機械は、現場でも最も頼れる効率的で最高の性能を発揮いたします

弊社では大変脱輪しにくい足回りと履帯づくりの設計と開発に力を注いでおります。お客様は安心して現場での仕事に集中が出来ます



コルミディCMFシリーズは、このクラスの機械のベンチマークとなっており。優れた性能、極端な信頼性、燃料消費量の削減に関して顧客様のニーズを満たす能力は際立っています。



Standardベーシックモデル
このCMFベーシックモデルに各種の機能が搭載されます。
Cormidi製品は顧客様のニーズに答えうる、最も生産的で信頼が出来る、且つコストパフォーマンスに優れた製品です

足回りは大変頑丈で壊れにくく、過酷な作業現場でも実力を発揮します。ゴムクローラーのユニークなデザインは、優れた走破力と摩耗が少ないのが特徴で優れたパフォーマンスを保つよう設計されています。



SAFE AND STRONG

コルミディの機械を使用することにより、あらゆる条件下で作業効率が向上し、その優れた性能、低燃費、速いスピードにより、このクラスの機械では最高の安定性が得られます

メンテナンスが一方から簡単に出来ます

毎日のメンテナンスチェック(レベル、フィルター、ヒューズなど)に簡単にアクセスでき、機械の日常チェックに費やす時間が短縮されます。



フローとオプションアーム

すべての機械には、簡単に起動できるフローとオプションアームが取り付けられます



ホーン

ホーンは簡単にアクセスできる操作の安全性を高めています



オイルレベルチェック

オイルレベル・温度・燃料の充填等を点検する単一のアクセスポイント等があります



パーキングブレーキ

機械を安全に保ち、緊急時の使用にも使う駐車ブレーキがあります

Quick Attach クイックアタッチ

Cormidi Quick Attachを使用することにより異なるアタッチメント(ダンパー・ミニローダー・コンクリートミキサーなど)が使用できます。
簡単に取り付けが出来ます

ダッシュボード

ダッシュボードには、タコメーター・アワーメーター・残量計、アラームライトなどすべての情報が1か所で確認出来ます

ブザー

すべてのアラームは、大音量で注意を引くブザーが標準仕様です

安全

すべてのアタッチメントには安全バーと保護機能があり、安全に作業ができます



ANTI-STALL POWER SYSTEM (ASPS)

このアンチストールパワーシステムはアタッチメントの稼働中に機械のパワーを最適化できるため優れたパフォーマンス性能を発揮します。このシステムにより速度制御が効き、より多くのパワーを割り当てることができエンジンに過負荷をさせません



油圧補助出力ポート

この機械は、異なるアタッチメントを同時に使用できる3つの補助出力パワーポートを提供出来ます



油圧レバーセット

このオプションを使用するとレバーの機能を変更して機械をより快適で好みやニーズを選択できカスタマイズができます



オートマチックレベリング (Option)

フォークアタッチメント使用時の自動水平保持 (Option)



足回り

この足回りのユニークなデザインは作業の安全性に有利で、あらゆる条件で快適なドライブを提供します。ゴム製のトラックは長持ちし脱輪がしにくいですローラーシステムは、さまざまな地形でも素晴らしい牽引力を発揮します

リフト用フック

このリフティングフックを利用し、機械の搬送に必要な場所へ簡単便利に輸送ができます

ハイフロー 高圧油圧流量

CMFマシンは、自動定出力を備えた2つの可変ピストンポンプを備えたユニークなハイフローシステムを備えています。これにより、機械は利用可能パワーを引き出し最大限に活用ができ、エンジンの失速を防ぐことにも役立ちます

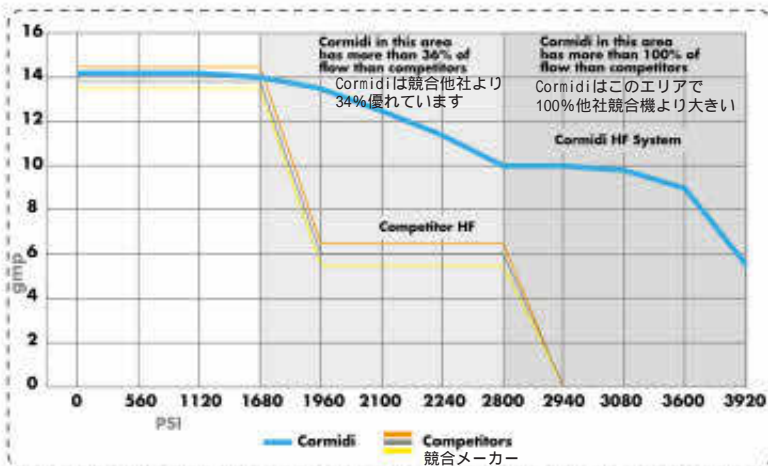
UNIVERSAL FRONT PLATE

このユニバーサルプレートであるフロントプレートにより市販されているミニローダー用アタッチメントの取り付けが可能です

折りたたみ式 ステッププレート

現場が狭く、より機械長を短くしたい場合などはステッププレートを折りたたんで使用が可能です



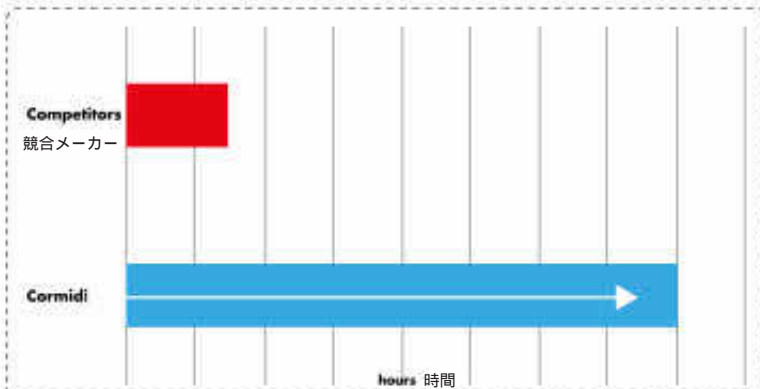


ハイフロー 高圧油圧流量

CMFシリーズ機は、自動定出力を備えた二つのユニークなハイフローシステムが特徴です。これにより、機械が利用可能なパワーを最大限に活用でき、エンジンの失速も防ぐことができます。

ゴムクローラーの寿命

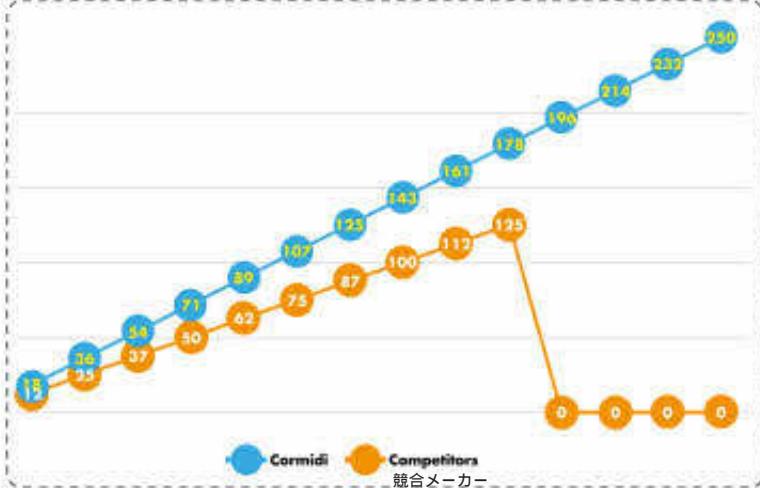
コルミディの足回りは、このクラスでは最高で、且つ最も長持ちする頑丈な足回りです。



TORQUE TRANSMISSION

トルクトランスミッション

コルミディ製品は、市場で最も先進的な技術をトランスミッションに採用しており、性能を向上させながら燃料消費量を削減します。



SPECS DIFFERENCES



SPEC 1

SPEC 1
この構成は、機械がレバーの動きによって同時に2つのアクションを同時に実行することが可能な2つの分配器機能を有する油圧回路を採用しています。



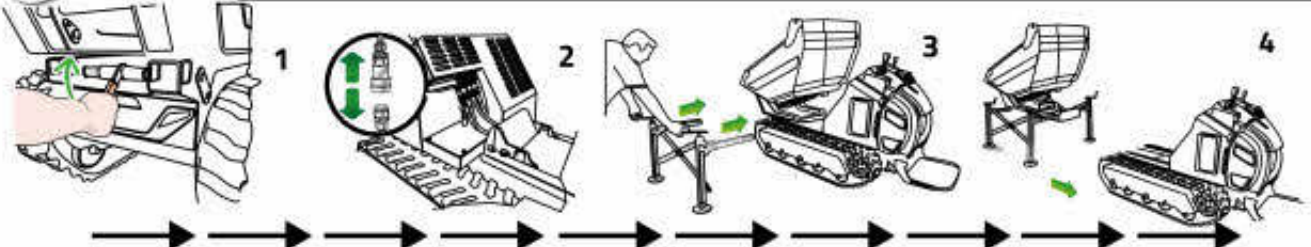
SPEC 2

SPEC 2
このSPEC2の設定により、SPEC 1 の設定に 加えて更に3つのアクション機能が追加され、合計 5つのアクション機能が使用可能となります。

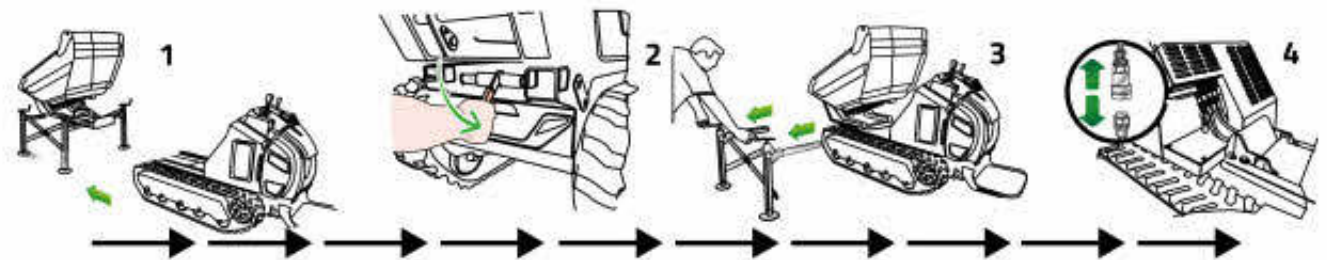


SPEC 3

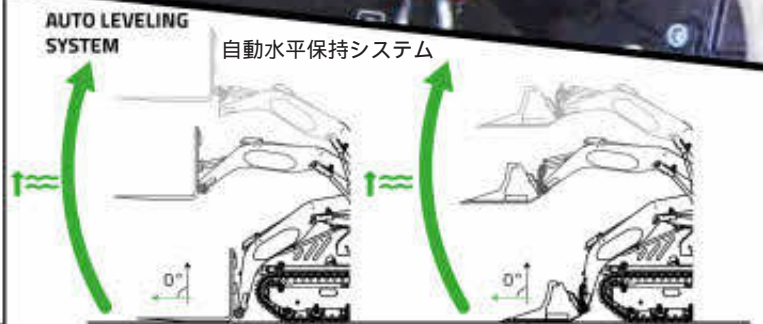
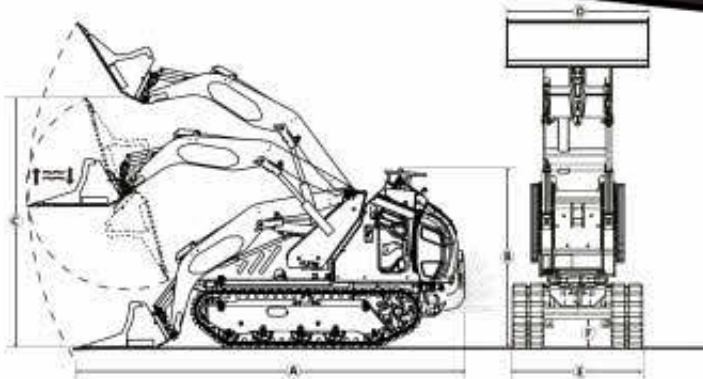
SPEC3
この構成はSPEC 2と同じですが、ハイフロー回路を作成するために別の油圧ポンプが追加されています。これにより、スノータービン、草刈りアタッチメント、ハーレーラックなど、より多くのパワーを必要とする機器の装着できるようになります。



HOW TO REMOVE THE ATTACHMENT アタッチメント取り外し方法



HOW TO INSTALL THE ATTACHMENT アタッチメント取り付け方法



TIP CAPACITY WITH COUNTERWEIGHT 210 Kg
 カウンターウエイト210kg装着時のリフト能力
VALID ONLY WITH THE CAST ALUMINUM

	C1200	1500-1600
Tip Capacity	1116 Kg	1294 Kg
Rated operating capacity (SAE 35%)* SAE基準35%の定格荷重	390 Kg	453 Kg
Rated operating capacity (SAE 50%)* SAE基準50%の公称定格荷重	558 Kg	647 Kg

TIP CAPACITY WITHOUT COUNTERWEIGHT
 カウンターウエイト無し定格リフト能力
VALID ONLY WITH THE CAST ALUMINUM

	C1200	1500-1600
Tip Capacity	960 Kg	1123 Kg
Rated operating capacity (SAE 35%)* SAE基準35%の定格荷重	336 Kg	393 Kg
Rated operating capacity (SAE 50%)* SAE基準50%の公称定格荷重	480 Kg	561,5 Kg

	C1200		C1500		C1600	
	mm	in.	mm	in.	mm	in.
A	2700	106.3	3000	118.1	3000	118.1
B	1370	53.9	1370	53.9	1370	53.9
C	2090	82.3	2200	86.6	2200	86.6
D	1045	41.1	1045	41.1	1045	41.1
E	865	34.1	895	35.2	945	37.2
F	250	9.8	250	9.8	250	9.8

	C1200	C1500	C1600
積載能力	1200 kg 2646 Lb	1500 kg 3307 Lb	1600 kg 3527 Lb
アタッチメント重量	425 kg 937 Lb	474 kg 1045 Lb	474 kg 1045 Lb
車両重量	795 kg 1753 Lb	910 kg 2006 Lb	919 kg 2027 Lb
総車両重量	1220 kg 2690 Lb	1384 kg 3051 Lb	1393 kg 3072 Lb

註：SAE基準50%表示による定格荷重がメーカーの公称リフト能力でオペレーターの重量85kgを計算根拠としています

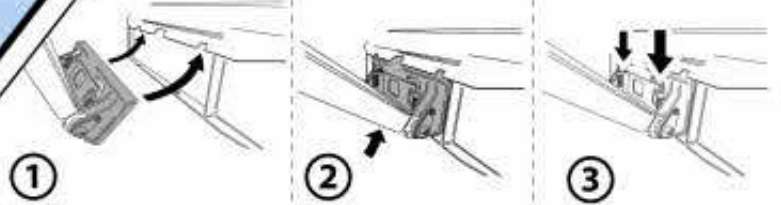




Automatic system: **AuCO System**

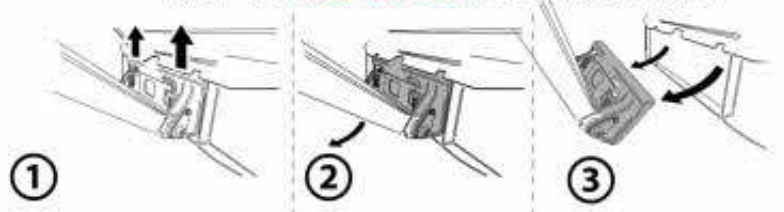
How to **insert** the attachment

ユニバーサルプレートとアタッチメント装着



アタッチメントの取り外し

How to **disconnect** the attachment



UNIVERSAL PLATE



it also accepts non-Cormidi brand accessories which mount on Bobcat, Vermeer, Toro, others.

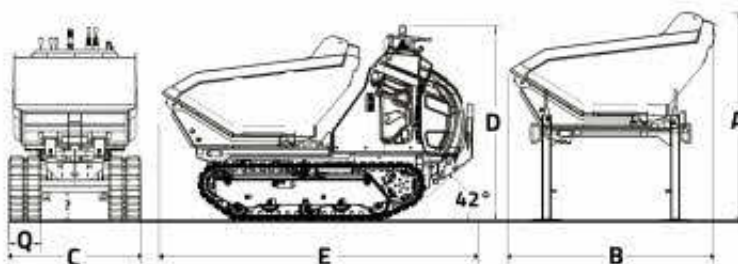
Cormidi製以外のBobcat/Vermeer/Toroその他のアタッチメントにもユニバーサルプレートは適応できます



Original accessories available for CMF + ML:

CMFシリーズのMLミニローダータイプには次のオリジナルアタッチメントが取り付けられます

- | | | | | | | |
|---|---|---|---|--|---|---|
|  |  |  |  |  |  |  |
| Bucket teeth | Light Material Bucket | 4-in-1 bucket | Manure Fork Grapple | Manure fork | Leveller | Ripper |
|  |  |  |  |  |  |  |
| Grilled bucket with split grapple | Bucket with grapple | Towing plate | Universal plate | Forks | Grapple rake | Grabs |
|  |  |  |  |  |  |  |
| Sweeper bucket | Front screening bucket | Mixing bucket safe discharge | Auger | Mulcher | Stone burrier | Tiller |
|  |  |  |  |  |  | |
| Snow Blade | Dozer | Snow turbine | Stump grinder | Trencher | Hedge bush cutters | |



	C1200		C1500		C1600	
	mm	in	mm	in	mm	in
A	1224	48.2	1224	48.2	1224	48.2
B	1488	58.6	1593	62.7	1593	62.7
C	865	34.1	895	35.2	945	37.2
D	1350	53.2	1350	53.2	1350	53.2
Q	200	7.9	230	9.1	230	9.1
E	2333	91.7	2430	95.7	2430	95.7

	C1200	C1500	C1600
積載能力	1200 kg 2646 Lb	1500 kg 3307 Lb	1600 kg 3527 Lb
アタッチメント重量	210 kg 465 Lb	220 kg 485 Lb	220 kg 485 Lb
ベース車両重量	795 kg 1753 Lb	910 kg 2006 Lb	919 kg 2027 Lb
総車両重量	1051 kg 2317 Lb	1130 kg 2491 Lb	1139 kg 2511 Lb
平積容量	0,36 m ³ 0.47 yd ³	0,42 m ³ 0.55 yd ³	0,45 m ³ 0.59 yd ³
山積容量	0,50 m ³ 0.65 yd ³	0,60 m ³ 0.79 yd ³	0,63 m ³ 0.82 yd ³

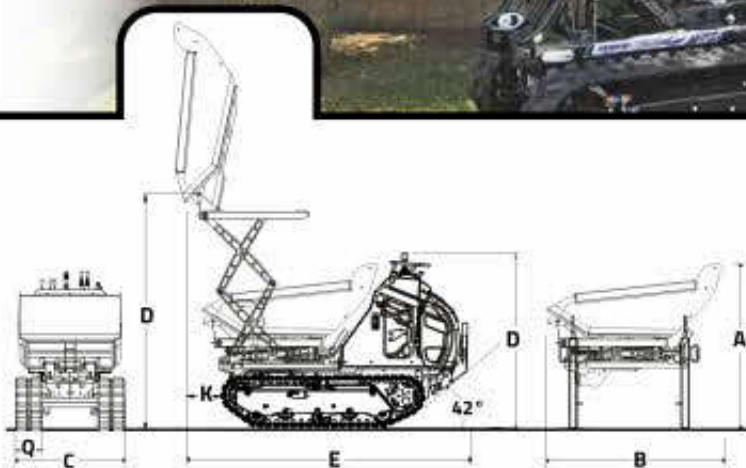
①
Dumper skip
ダンプ荷台付き





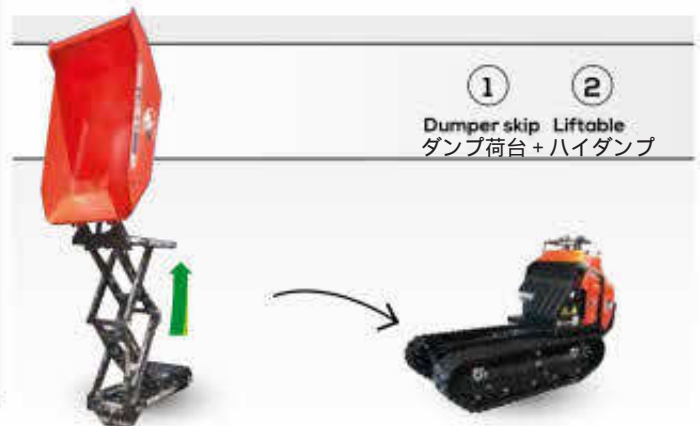
CORMIDI

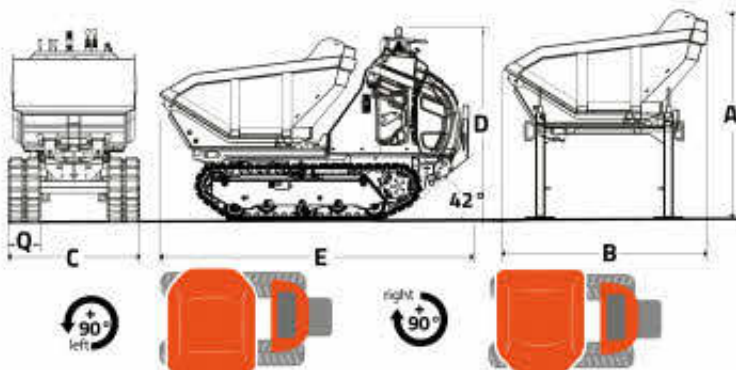
version: HI-TIP
Dumper skip - Liftable



	C1200		C1500		C1600	
	mm	in	mm	in	mm	in
A	1410	55.5	1410	55.5	1410	55.5
B	1493	58.8	1593	62.7	1593	62.7
C	865	34.1	895	35.2	945	37.2
D	1990	78.4	2060	53.2	2060	53.2
Q	200	7.9	230	9.1	230	9.1
E	2263	89.1	2395	94.3	2395	94.3
K	310	12.2	310	12.2	310	12.2

	C1200	C1500	C1600
積載荷重	1200 kg 2646 Lb	1500 kg 3307 Lb	1600 kg 3527 Lb
アタッチメント重量	343 kg 756.2 Lb	363 kg 800.3 Lb	363 kg 800.3 Lb
ベース車両重量	795 kg 1753 Lb	910 kg 2006 Lb	919 kg 2027 Lb
総車両重量	1138 kg 2508.9 Lb	1273 kg 2806.5 Lb	1282 kg 2825.3 Lb
平積容量	0.36 m³ 0.47 yd³	0.42 m³ 0.55 yd³	0.45 m³ 0.59 yd³
山積容量	0.50 m³ 0.65 yd³	0.60 m³ 0.79 yd³	0.63 m³ 0.82 yd³

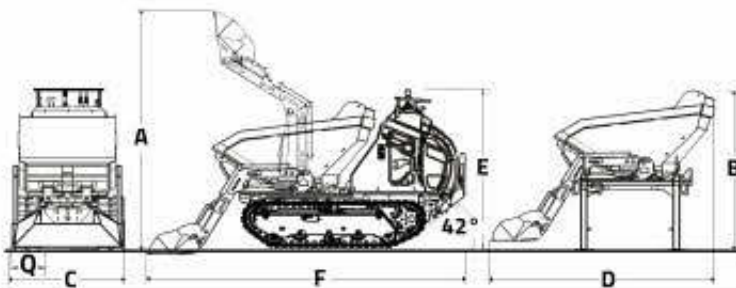




	C1200		C1500		C1600	
	mm	in	mm	in	mm	in
A	1224	48.2	1224	48.2	1224	48.2
B	1488	58.6	1593	62.7	1593	62.7
C	865	34.1	895	35.2	945	37.2
D	1350	53.2	1350	53.2	1350	53.2
Q	200	7.9	230	9.1	230	9.1
E	2333	91.7	2430	95.7	2430	95.7

	C1200	C1500	C1600
積載荷重	1200 kg 2646 Lb	1500 kg 3307 Lb	1600 kg 3527 Lb
アタッチメント重量	210 kg 485 Lb	220 kg 485 Lb	220 kg 485 Lb
ベース車輛重量	795 kg 1753 Lb	910 kg 2006 Lb	919 kg 2027 Lb
総車輛重量	1051 kg 2317 Lb	1130 kg 2491 Lb	1139 kg 2511 Lb
平積容量	0,36 m³ 0,47 yd³	0,42 m³ 0,55 yd³	0,45 m³ 0,59 yd³
山積容量	0,50 m³ 0,65 yd³	0,60 m³ 0,79 yd³	0,63 m³ 0,82 yd³





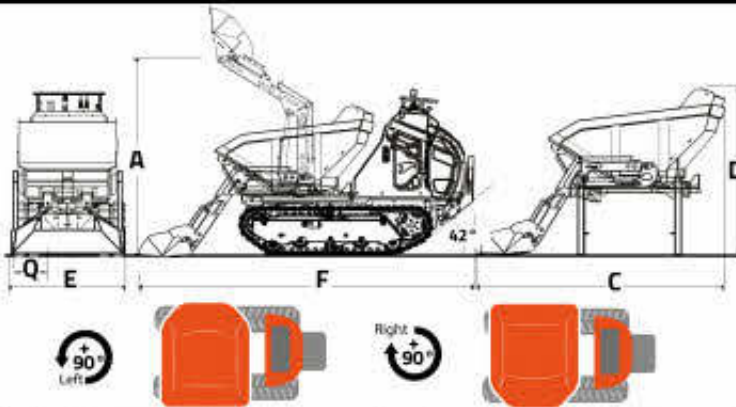
	C1200		C1500		C1600	
	mm	in	mm	in	mm	in
A	2127	83.7	2127	83.7	2127	83.7
B	1230	48.4	1230	48.4	1230	48.4
C	865	34.1	895	35.2	945	37.2
D	2072	81.6	2177	85.7	2177	85.7
E	1350	53.2	1350	53.2	1350	53.2
F	2890	113.8	2940	115.8	2940	115.8
Q	200	7.9	230	9.1	230	9.1

	C1200	C1500	C1600
積載荷重	1200 kg 2646 Lb	1500 kg 3307 Lb	1600 kg 3527 Lb
アタッチメント重量	315 kg 695 Lb	320 kg 706 Lb	320 kg 706 Lb
ベース車両重量	795 kg 1753 Lb	910 kg 2006 Lb	919 kg 2027 Lb
総車両重量	1110 kg 2447 Lb	1230 kg 2712 Lb	1239 kg 2732 Lb
平積容量	0,29 m³ 0,38 yd³	0,35 m³ 0,46 yd³	0,37 m³ 0,48 yd³
山積容量	0,39 m³ 0,51 yd³	0,47 m³ 0,62 yd³	0,50 m³ 0,65 yd³

① ② ③

Dumper skip Self loading Tilting bucket
ダンプ荷台+セルフロード+チルトバケット





	C1200		C1500		C1600	
	mm	in	mm	in	mm	in
A	1824	71.8	1870	73.6	1870	73.6
C	1980	78.0	2160	85.0	2160	85.0
D	1310	51.6	1310	51.6	1310	51.6
E	910	35.8	910	35.8	910	35.8
F	2870	113	2990	117.7	2990	117.7
Q	200	7.9	230	9.1	230	9.1

	C1200	C1500	C1600
積載荷重	1200 kg 2646 Lb	1500 kg 3307 Lb	1600 kg 3527 Lb
アタッチメント重量	370 kg 816 Lb	380 kg 838 Lb	380 kg 838 Lb
ベース車両重量	795 kg 1753 Lb	910 kg 2006 Lb	919 kg 2027 Lb
総車両重量	1165 kg 2568 Lb	1290 kg 2844 Lb	1299 kg 2864 Lb
平積容量	0.33 m³ 0.43 yd³	0.39 m³ 0.51 yd³	0.39 m³ 0.51 yd³
山積容量	0.44 m³ 0.57 yd³	0.51 m³ 0.67 yd³	0.51 m³ 0.67 yd³

- ① Self loading
セルフロード + チルトバケット + 180度旋回
- ② Tilting bucket
- ③ Swivel 180°
- ④ Dumper skip
ダンプ荷台

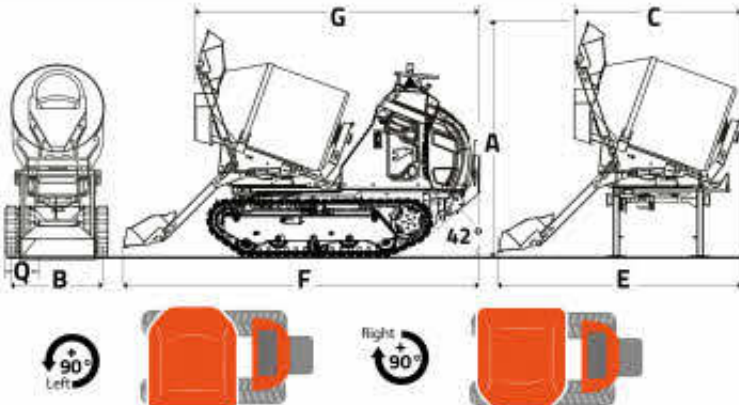




CORMIDI

version: **RI**
Concrete mix

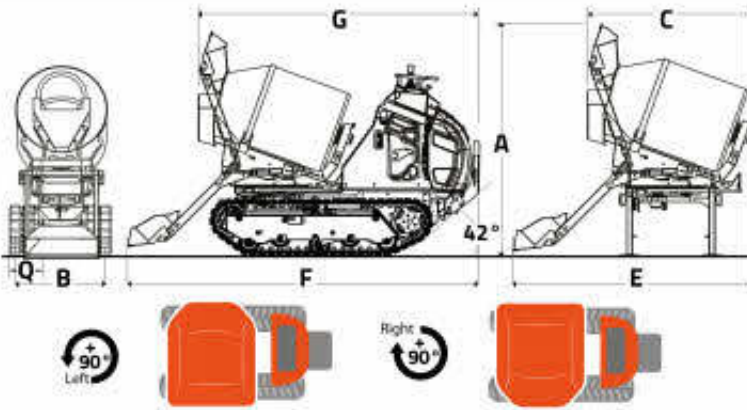
version: **AC**
Concrete mix - Self loading



	C1200		C1500		C1600	
	mm	in	mm	in	mm	in
A	1880	74.0	1880	74.0	1880	74.0
B	728	28.7	728	28.7	728	28.7
C	1880	74.0	2060	81.1	2060	81.1
E	2570	101.2	2750	108.3	2750	108.3
F	3200	126.0	3400	133.9	3400	133.9
Q	200	7.9	230	9.1	230	9.1
G	2400	94.5	2600	102.3	2600	102.3

	C1200	C1500	C1600
定格積載荷重	1200 kg 2646 Lb	1500 kg 3307 Lb	1600 kg 3527 Lb
アタッチメント重量	370 kg 816 Lb	380 kg 838 Lb	380 kg 838 Lb
ベース車両重量	795 kg 1753 Lb	910 kg 2006 Lb	919 kg 2027 Lb
車両総重量	1165 kg 2568 Lb	1290 kg 2844 Lb	1299 kg 2864 Lb
ドラム総容量	0,33 m³ 0.43 yd³	0,39 m³ 0.51 yd³	0,39 m³ 0.51 yd³
ドラムネット容量	0,44 m³ 0.57 yd³	0,51 m³ 0.67 yd³	0,51 m³ 0.67 yd³

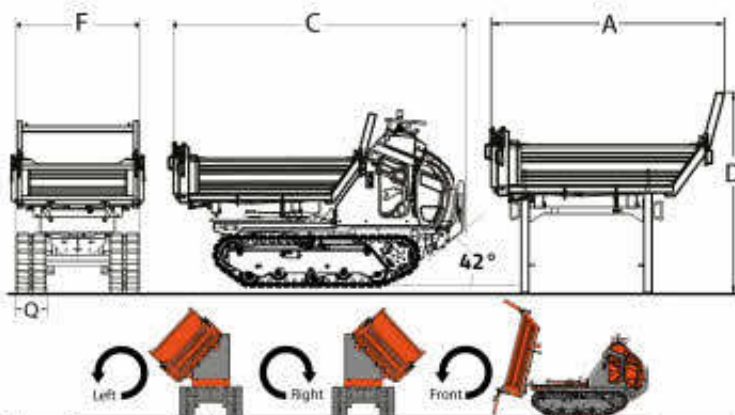




	C1200		C1500		C1600	
	mm	in	mm	in	mm	in
A	1880	74.0	1880	74.0	1880	74.0
B	728	28.7	728	28.7	728	28.7
C	1880	74.0	2060	81.1	2060	81.1
E	2570	101.2	2750	108.3	2750	108.3
F	3200	126.0	3400	133.9	3400	133.9
Q	200	7.9	230	9.1	230	9.1
G	2400	94.5	2600	102.3	2600	102.3

	C1200	C1500	C1600
定格積載荷重	1200 kg 2646 Lb	1500 kg 3307 Lb	1600 kg 3527 Lb
アタッチメント重量	RIX 405 kg 893 Lb ACX 500 kg 1102 Lb	RIX 435 kg 959 Lb ACX 530 kg 1169 Lb	RIX 435 kg 959 Lb ACX 530 kg 1169 Lb
ベース車輛重量	795 kg 1753 Lb	910 kg 2006 Lb	919 kg 2027 Lb
車輛総重量	RIX 1200 kg 2646 Lb ACX 1295 kg 2855 Lb	RIX 1345 kg 2963 Lb ACX 1440 kg 3174 Lb	RIX 1354 kg 2985 Lb ACX 1449 kg 3195 Lb
ドラム総容量	450 L 118.9 gal	600 L 158.5 gal	600 L 158.5 gal
ドラムネット容量	265 L 70 gal	350 L 92.5 gal	350 L 92.5 gal



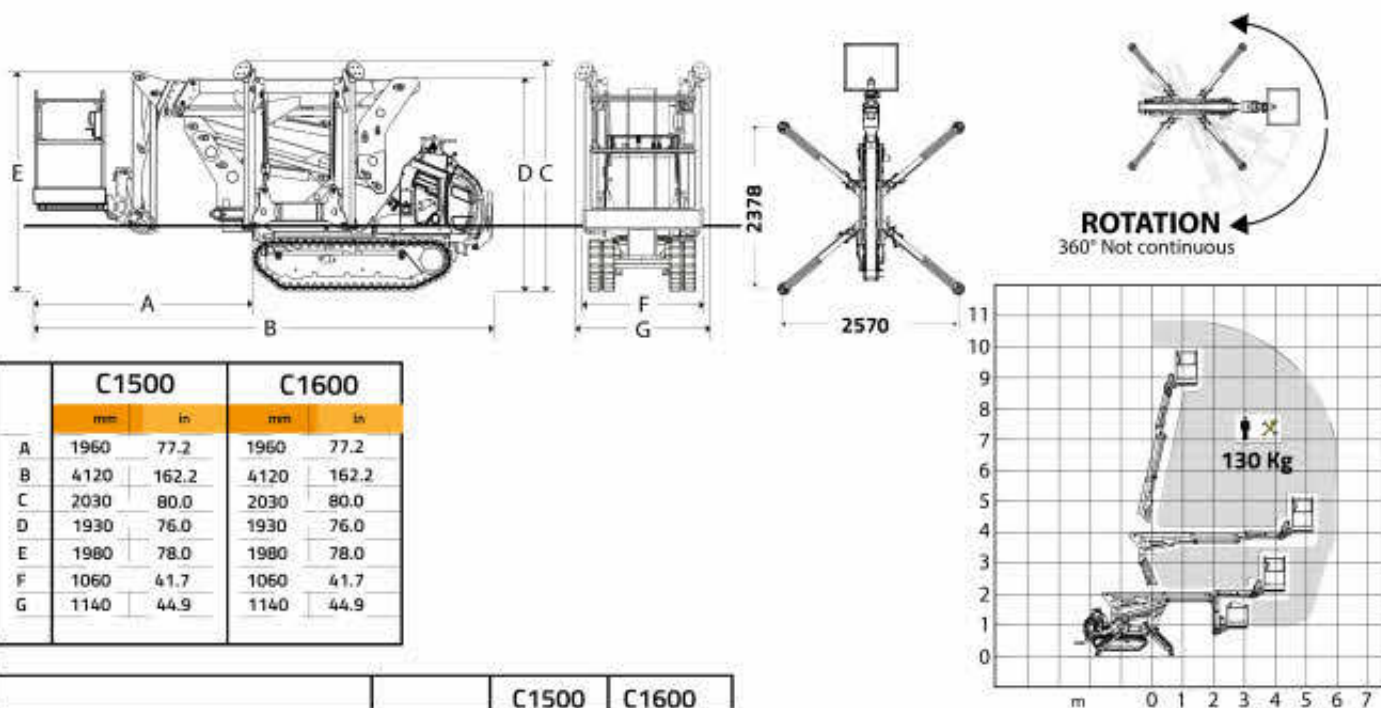


	C1200		C1500		C1600	
	mm	in	mm	in	mm	in
A	1550	61.0	1630	64.2	1630	64.2
C	2330	91.7	2510	98.8	2510	98.8
D	1247	49.1	1247	49.1	1247	49.1
F	1010	39.8	1010	39.8	1010	39.8
Q	200	7.9	230	9.1	230	9.1





	C1200	C1500	C1600
積載荷重	1200 kg 2646 Lb	1500 kg 3307 Lb	1600 kg 3527 Lb
アタッチメント重量	300 kg 661 Lb	320 kg 706 Lb	320 kg 706 Lb
ベース車両重量	795 kg 1753 Lb	910 kg 2006 Lb	919 kg 2027 Lb
車両総重量	1100 kg 2372 Lb	1230 kg 2293 Lb	1049 kg 2313 Lb
平積容量	0,36 m ³ 0,47 yd ³	0,39 m ³ 0,51 yd ³	0,39 m ³ 0,51 yd ³
山積容量	0,61 m ³ 0,80 yd ³	0,67 m ³ 0,88 yd ³	0,67 m ³ 0,88 yd ³

①
Tipper
三転ダンプ荷台







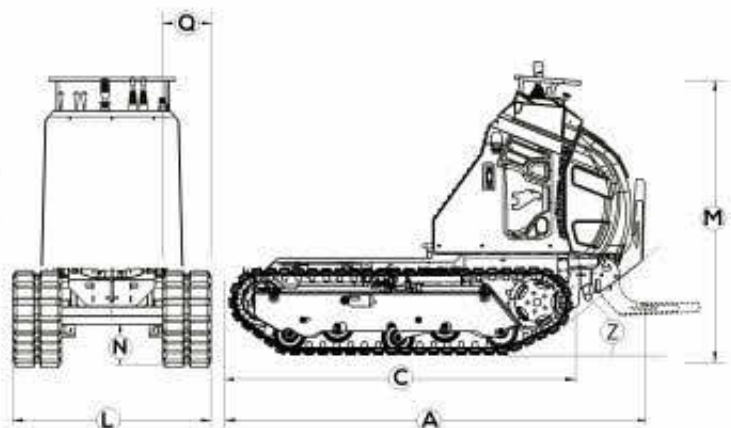
	C1500		C1600	
	mm	in.	mm	in.
A	1960	77.2	1960	77.2
B	4120	162.2	4120	162.2
C	2030	80.0	2030	80.0
D	1930	76.0	1930	76.0
E	1980	78.0	1980	78.0
F	1060	41.7	1060	41.7
G	1140	44.9	1140	44.9

	C1500	C1600
本体の定格荷重能力	1500 kg 3307 Lb	1600 kg 3527 Lb
アタッチメント重量 	1100 kg 2425.1 Lb	1100 kg 2425.1 Lb
ベース車両重量 	910 kg 2006 Lb	919 kg 2027 Lb
車両総重量 	2010 kg 4431.1 Lb	2019 kg 4452.1 Lb
作業高さ	11 m 36.1 FT	11 m 36.1 FT
最大リフトの能力 	130 kg 286.6 lb	130 kg 286.6 lb



			1200 kg 2646 lb	1500 kg 3307 lb	1600 kg 3527 lb
ENGINE エンジン			1200	1500	1600
Diesel	クボタ・ディーゼル	Kubota D1105 24,8 hp STAGE V - TIER 4 Kubota D1305 24,8 hp STAGE V - TIER 4	●	●	●
TRANSMISSION トランスミッション					
Type	タイプ	Hydrostatic 全油圧	●	●	●
Hydraulic pump	油圧ポンプ	2 variable piston pumps 83.2 lt/min 365bar (21.9 gpm 5230 psi) 2 variable piston pumps 93 lt/min 365bar (24.6 gpm 5234 psi)	●	●	●
TRACKS ゴムクローラー					
Crawler width	クローラー幅	200 mm (7.9 in) 230 mm (9.1 in)	●	●	●
Track roller with grease	ローラー数	n°5	●	●	●
HYDRAULIC SYSTEM SPEC 1 - 2 油圧システム SPEC 1 - 2					
Hydraulic pump	油圧ポンプ	Gear pump	●	●	●
Flow std	標準流量	1x26/min 200 bar (1x 6.86 gpm 2901 psi) 1x27 l/min 200 bar (1x7.1 gpm 2901 psi)	●	●	●
HYDRAULIC SYSTEM WITH HI FLOW SPEC 3 油圧システム 高油圧流量 SPCS 3					
Hydraulic pump	油圧ポンプ	variable pistons pumps	●	●	●
Hi-Flow	ハイフロー流量	2x27=54 l/min 280 bar / (2x 7.1= 14.2 gpm 4061 psi) 2x29=58 l/min 280 bar / (1x 7.7= 15.4 gpm 4061 psi)	●	●	●
HYDRAULIC SYSTEM SPEC 2 (Only U.S.A.) 米国向け油圧システム SPECS 2					
Flow std	標準流量 	1x36,3 lt/min 180 bar (1x9.6 gpm 2611 psi) 1x39,7 lt/min 180 bar (1x10.5 gpm 2611 psi)	●	●	●
HYDRAULIC SYSTEM WITH HI FLOW SPEC 3 (Only U.S.A.) 米国向け油圧システム 請う油圧流量 SPECS 3					
Hi-Flow	ハイフロー流量 	2x27=54 lt/min 280 bar 1x/ (2x 7= 14 gpm 4061 psi) 2x29=58 l/min 280 bar / (1x 7.67= 15.34 gpm 4061 psi)	●	●	●
ADDITIONAL HYD OUTPUT PTO追加油圧取り出し口					
Spec-1		n° 2	●	●	●
Spec-2		n° 5	●	●	●
Spec-3		n° 5	●	●	●
PERFORMANCE AND DIMENSIONS 速度及び重量・寸法					
Max. Travel Speed	最高速度	6,9 Km/h (4.3 mph)	●	●	●
Max. Travel Speed	最高速度	7,6 Km/h (4.7 mph)	●	●	●
Dry Weight	乾燥重量	795 Kg (1753 lb) 910 Kg (2006 lb) 919 kg (2027 lb)	●	●	●
Parking brake	駐車ブレーキ	Yes	●	●	●
Cruise control	クルーズコントロール	Yes	●	●	●

	mm	mm	mm	mm	mm	mm	mm
	A	C	L	M	N	O	Z
1200	2060	1660	865	1370	250	200	42°
1500	2160	1770	895	1370	250	230	42°
1600	2160	1770	945	1370	250	230	42°



EN

ラジコン仕様
オプション

Radio control
Available on request on
the CMF range



Please note: The machines and accessories depicted in this advertisement are only for information purposes. The actual appearance may vary slightly for each model. The company reserves the right to change or modify the product at any time of printing. Therefore, the actual product may differ from the picture shown in this catalogue or brochure.



CORMIDI

 Via Fonte, 342 Roccadasplide
(SA) Italy
ph. +39 0828 943688
fax +39 0828 943963

info@cormidi.com - www.cormidi.com

292 Roosevelt Dr, Seymour 
CT 06483, Stati Uniti
ph. +1 203-846-6120
art@cormidiusa.com